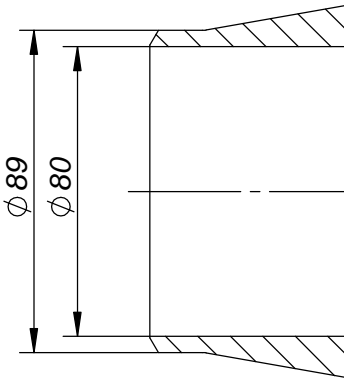


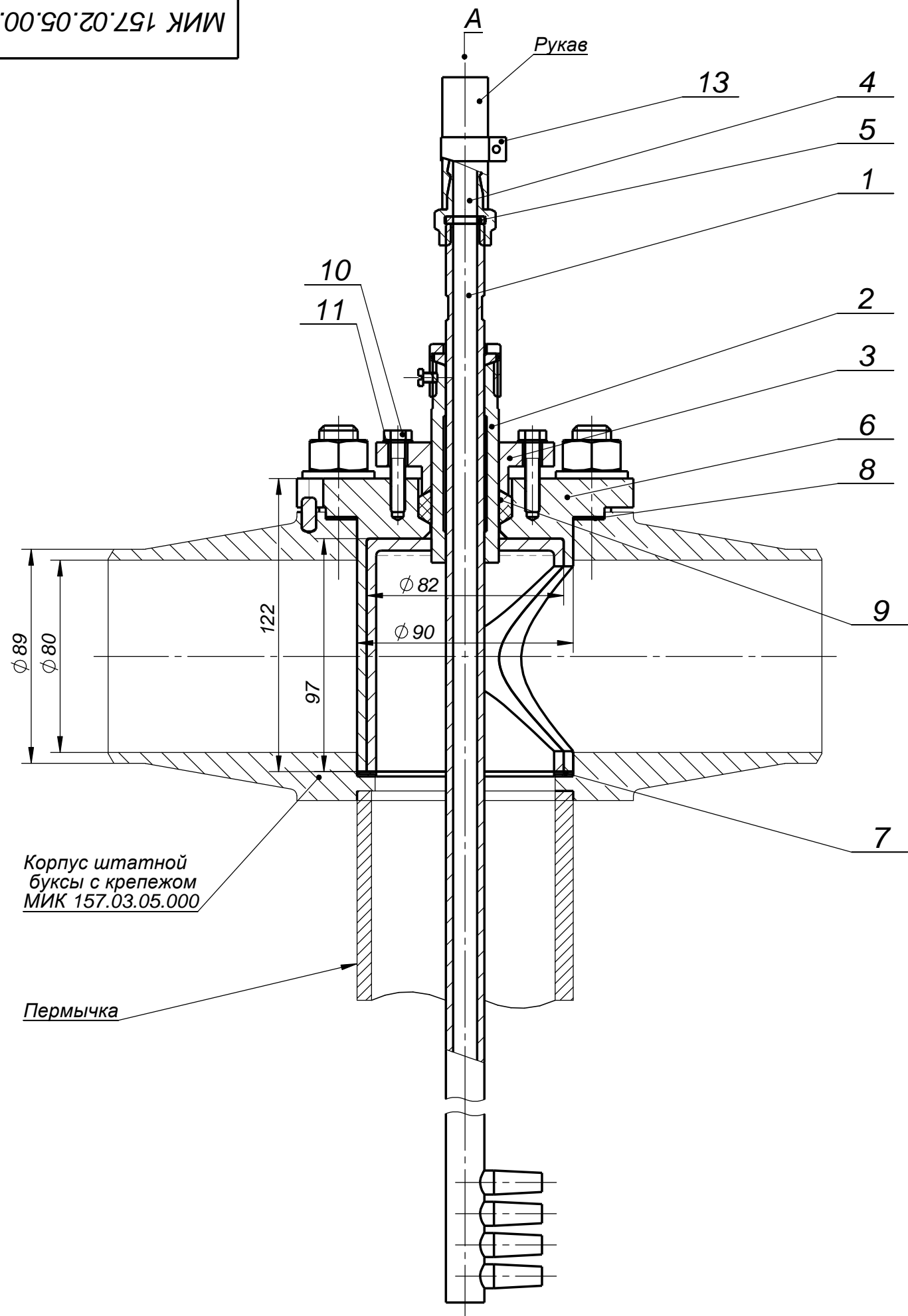
Ине. № подл.		Подпись и дата		Взам. инв. №		Инв. № дубл.		Подпись и дата				Справ. №		Перв. прим.	
МИК 157.02.05.00.000СБ															



Technical drawing of a bracket body (Корпус штатной буксы с крепежом) showing dimensions  $\phi 89$  and  $\phi 80$ . The drawing is a cross-section of a cylindrical component with a central hole. The outer diameter is labeled  $\phi 89$  and the inner diameter is labeled  $\phi 80$ . The component has a flange on the right side and a tapered section on the left. A dashed line indicates the center of the hole.

Корпус штатной  
буксы с крепежом  
МИК 157.03.05.000

Пермычка



1. Размеры для справок.
2. Рукава и перемычки устанавливаются по месту и в объем поставки не входят.
3. Маркировать ударным способом обозначение, заводской номер, DN. Шрифт 5Пр-3 ГОСТ 26.020-80.
4. Масса указана без учета перемычки и корпуса штатной буксы.
5. Чертеж разработан на основании черт. В500.001.064.02.00.00.000.

					МИК 157.02.05.00.000СБ						
Изм.	Лист	№ докум.	Подпись	Дата	Промышленное устройство DN80	Лит.			Масса	Масштаб	
									5,1	1:2	
						Лист			Листов 1		
						ООО ППП "МИК XXI"					
Н.контр.		Шаповалов		02.14г							
Утв.		Натолин		02.14г							